





# CATALOGUE 2021



## Qui sommes-nous?

Créé en 2001, INTERLIS a développé depuis près de deux décennies, une expertise dans la recherche appliquée et les études de marché. Nous avons réalisé de nombreuses études dans le secteur de la santé, en France et à l'international. Des acteurs majeurs intervenant dans le domaine médico-social nous ont fait confiance :

- Des associations médicales : l'Association pour la Recherche, l'Enseignement et les Soins en médecine interne, l'Association de Recherche Clinique en Rhumatologie, l'Association de recherche en physiopathologie...
- Des laboratoires pharmaceutiques : GSK, Pfizer, Actélon, Lilly, BMS, Sanofi Maroc...
- Des établissements de prise en charge des personnes âgées : le groupe Orpea...

- Des laboratoires pharmaceutiques : GSK, Pfizer, Actélon, Lilly, BMS, Sanofi Maroc...
- Des établissements de prise en charge des personnes âgées : le groupe Orpea...



Riche de cette expertise, Interlis a créé INVESTHEALTH pour répondre aux enjeux :

- de protection individuelle en milieux professionnels,
- d'équipement des établissements médicaux sociaux,
- de prévention des risques liés au vieillissement de la population.

# INTERLIS SAS

## SIREN : 438 531 816

N<sup>o</sup> TVA : FR77438531816

## CONTACT



### TEL



Jean-Christophe WIART :

+ 33 6 13 24 69 08

Kamil BOULOUIZ :

+ 33 6 98 36 71 76

### WHATSAPP

+ 33 7 49 42 17 31



### EMAIL



+  
contact@investhealth.fr



ite web :

www.investhealth.fr

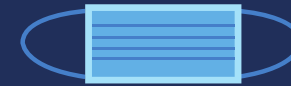


# SOMMAIRE

5 I. Tests COVID-19



12 II. Masques chirurgicaux Adultes & Enfants



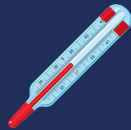
17 III. Masques FFP2



21 IV. EPI - Equipement de protection individuelle



47 V. Appareils de mesure



58 VI. CGV & Tarifs



# TESTS COVID

# TEST RAPIDE ANTIGÈNIQUE SARS-CoV-2 (Or Colloïdal)



# CARACTÉRISTIQUES :

Produit : Test rapide antigénique SARS-CoV-2

Norme : CE

Certificats : Référencé HAS

## CONDITIONNEMENT :

- 1 boîte = 25 kits tests



### Clinic Performance

Cycle Threshold (CT)	# of RT-PCR positive	fluorecare® SARS-CoV-2 Spike Protein Test (Colloidal Gold Chromatographic Immunoassay)		
		# of positive results	PPA	NPA
<20	11	11	100.00%	100%
<25	16	15	93.75%	
<30	36	33	91.67%	
<35	47	43	91.49%	
<40	51	45	88.24%	



# TEST RAPIDE ANTICORPS IgM//IgG





# CARACTÉRISTIQUES :

Produit : Test rapide anticorps

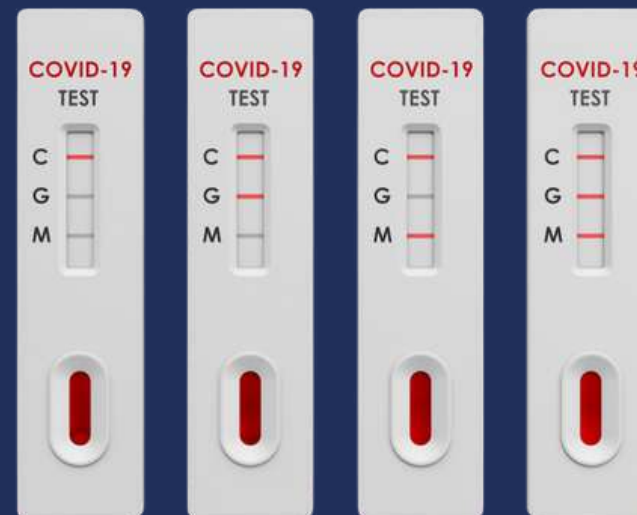
Norme : CE

Sensibilité : 98 %

Certificats : Validé par l'Institut Pasteur de Paris  
Validé par le CNR

## CONDITIONNEMENT :

- 1 boîte = 25 kits tests



# TEST PCR



---

# CARACTÉRISTIQUES :

Produit : Test PCR

Norme : CE

Certificats : Validé par le CNR  
Pré-qualification OMS

---

## CONDITIONNEMENT :

- 1 boîte = 48 kits tests

- (1) Packaging specifications: 32 servings / box, 48 servings / box, 96 servings / box
- (2) Applicable samples: nasopharyngeal swabs, throat swabs, sputum or alveolar lavage fluid, etc.
- (3) Amplification time: about 1 hour and 20 minutes
- (4) Sensitivity: 300 copies / mL
- (5) Precision: Ct value variation coefficient CV within / between batches are less than 5%
- (6) Specificity: No cross-reactivity with other related pathogens that are the same or similar to the infection site



# MASQUES

# MASQUES CHIRURGICAUX EN 14683 TYPE IIR



DISPOSABLE  
MEDICAL MASK  
(NON-STERILE)

EN14683 TYPE IIR

- 3-ply face mask
- Suitable for sensitive skin
- High filterability, dustproof, bacteria filtration

50 pcs  
CE

Transportation & Storage:

The product should be stored in its original packaging in a cool, dry place, away from moisture, fire or radiation. Do not use if the packaging is damaged or if the product is expired. For further information, please contact the manufacturer.

Manufacturer information:  
Harsco Corporation  
10000 North Central Expressway  
Dallas, TX 75243, USA  
Tel: +1 972 992 4000  
www.harsco.com



---

# CARACTÉRISTIQUES :

Produit : Masque chirurgical type IIR

Norme : EN 14683 : 2019 + AC : 2019

Couleur : Bleu

Dimensions : 19.5 x 17.5 cm

Certificats : EUROFINS (BFE > 99.5 %) ; CE

---

## CONDITIONNEMENT :

- 1 carton 52x42x34 cm = 40 boîtes = 2 000 masques = 8.5 kg
- 1 boîte = 50 masques (avec notice individuelle en français)



# MASQUES CHIRURGICAUX ENFANTS EN 14683 TYPE II



**MASQUE MÉDICAL  
JETABLE ENFANT**

EN 14683:2019+AC:2019 TYPE II

- Masque à 3 plis
- Pont nasal
- Elastique auriculaire
- Sans fibre de verre sans latex
- Haute Filtration
- EFB >98%

BLANC  
145X90mm±5

CE

JP  
Juste pour la santé

50pcs  
5 sachets de 10pcs

The background of the packaging features a light blue sky with soft, colorful clouds in shades of pink, purple, and yellow. Three cartoon children are depicted: a boy with a black beard and a white headband at the top, a girl with pigtails on the left, and another girl on the right. All three children are wearing white surgical masks.

---

# CARACTÉRISTIQUES :

Produit : Masque chirurgical type II

Norme : EN 14683 : 2019 + AC : 2019

Couleur : Bleu / Blanc

Dimensions : 14.5 x 9 cm

Certificats : TÜV Rheinland ; CE

---

## CONDITIONNEMENT :

- 1 carton 52x34x37 cm = 50 boîtes = 2 500 masques = 9.5 kg
- 1 boîte = 50 masques





---

# MASQUE FFP2

---



---

# CARACTÉRISTIQUES :

Produit : Masque FFP2

Norme : EN 149:2001 + A1:2009 ; CE 2163

Couleur : Blanc

Certificat : Universal 2163-PPE-733

---

## CONDITIONNEMENT :

- 1 carton 68x40.5x40 cm = 16.4 kg = 63 boîtes = 1 764 masques
- 1 boîte = 28 masques (emballés individuellement)

OU

- 1 carton 68x40.5x40 cm = 13 kg = 150 sachets de 10 = 1 500 masques
- 1 sachet refermable = 10 masques (emballés individuellement)



---

# MASQUE FFP2

---



---

# CARACTÉRISTIQUES :

Produit : Masque FFP2

Norme : EN 149:2001 + A1:2009 ; CE 2163

Couleur : Blanc

Certificat : Universal 2163-PPE-950

---

## CONDITIONNEMENT :

- 1 carton 60x40x30 cm = 6 kg = 30 boîtes = 600 masques
- 1 boîte = 20 masques (emballés individuellement)



# SURBLOUSES

# SURBLOUSE PP



aitex®  
textile research institute



---

## CARACTÉRISTIQUES :

Produit : Surblouse de protection

Norme : ISO 811 : 2018 ; CE

Couleur : Bleu / Blanc

Matière : Non-tissé polypropylène (PPSB)

Densité : 25 Gsm/ 30 Gsm/ 40 Gsm

Dimensions : Taille unique (Hauteur = 120 cm ; Largeur = 140 cm)

Certificats : AITEX

---

## CONDITIONNEMENT :

- 1 carton 60x40x30 cm = 100 pcs (10x10 sacs plastiques) = 8 kg



# SURBLOUSE PP + PE





---

## CARACTÉRISTIQUES :

Produit : Surblouse de protection laminée

Norme : EN 13795 ; ISO 811 ; CE

Couleur : Bleu / Blanc / Jaune

Matière : Non-tissé polypropylène + polyéthylène (PP + PE)

Densité : 40 Gsm

Dimensions : Taille unique (Hauteur = 120 cm ; Largeur = 140 cm)

Certificats : AITEX

---

## CONDITIONNEMENT :

- 1 carton 60x40x30 cm = 100 pcs (10x10 sacs plastiques) = 10 kg

# BLOUSE CHIRURGICALE



---

## CARACTÉRISTIQUES :

Produit : Blouse chirurgicale

Norme : EN 13795 ; ISO 811 ; CE

Couleur : Bleu

Matière : SMS

Densité : 35 Gsm

Dimensions : Taille unique (Hauteur = 130 cm ; Largeur = 140 cm)

Certificats : AITEX

---

## CONDITIONNEMENT :

- 1 carton 60x40x30 cm = 80 pcs (8x10 sacs plastique) = 9 kg

# BLOUSE CHIRURGICALE STÉRILE



aitex®  
textile research institute



---

## CARACTÉRISTIQUES :

Produit : Blouse chirurgicale stérile

Norme : EN 13795 ; ISO 811 ; CE

Couleur : Bleu

Matière : SMS

Densité : 35 Gsm

Dimensions : Taille unique (Hauteur = 130 cm ; Largeur = 140 cm)

Certificats : AITEX



---

## CONDITIONNEMENT :

- 1 carton 60x40x30 cm = 70 pcs (emballage individuel)= 9 kg

CHARLOTTE



---

## CARACTÉRISTIQUES :

Produit : Charlotte

Norme : CE

Couleur : Blanc / Bleu

Matière : Non-tissé polypropylène (PPSB)

Densité : 15 Gsm

Dimensions : Standard



---

## CONDITIONNEMENT :

- 1 carton 68x46x40 cm = 2 000 pcs = (100x20 sacs plastique)

# SURCHAUSSURES





---

# CARACTÉRISTIQUES :

Produit : Surchaussures

Norme : CE

Couleur : Blanc / Bleu

Matière : Non-tissé polypropylène (PPSB) / PP + PE

Densité : 20 Gsm

Dimensions : Standard

---

## CONDITIONNEMENT :

- 1 carton 68x46x40 cm = 2 000 pcs = (100x20 sacs plastique)

---

# PYJAMA MÉDICAL

## 35 Gsm

---



---

## CARACTÉRISTIQUES :

Produit : Pyjama médical 35 Gsm

Norme : CE

Couleur : Bleu

Matière : PP non-tissé polypropylène

Densité : 35 Gsm

Dimensions : Taille M / L / XL

---



## CONDITIONNEMENT :

- 1 carton 60x40x30 cm = 50 pas (10x5 sacs plastique)

---

# PYJAMA MÉDICAL

## 49 Gsm

---



---

## CARACTÉRISTIQUES :

Produit : Pyjama médical 49 Gsm

Norme : CE

Couleur : Vert

Matière : SMS

Densité : 49 Gsm

Dimensions : Taille M / L / XL

---

## CONDITIONNEMENT :

-1 carton 60x40x30 cm = 50 pas (10x5 sacs plastique)



# COMBINAISON PP



---

## CARACTÉRISTIQUES :

Produit : Combinaison avec capuche

Norme : Type 1 ; CE

Couleur : Blanc

Matière : Non-tissé polypropylène

Densité : 40 Gsm / 50 Gsm / 60 Gsm

Dimensions : Taille L / XL / XXL

---

## CONDITIONNEMENT :

- 1 carton 60x40x40 cm = 50 pcs = 12 kg (emballage individuel)



# COMBINAISON PP + PE





---

## CARACTÉRISTIQUES :

Produit : Combinaison avec capuche

Norme : Type 3 ; CE

Couleur : Blanc

Matière : Non-tissé polypropylène

Densité : 40 Gsm / 50 Gsm / 60 Gsm

Dimensions : Taille L / XL / XXL

Certificats : SGS

---

## CONDITIONNEMENT :

- 1 carton 60x40x40 cm = 50 pcs = 15 kg (emballage individuel)



# COMBINAISON THERMOUSOUDÉE



---

## CARACTÉRISTIQUES :

Produit : Combinaison avec capuche

Norme : Type 3, niveau 5,6 ; CE

Couleur : Blanc

Matière : Non-tissé polypropylène

Densité : 40 Gsm / 50 Gsm / 60 Gsm

Dimensions : Taille L / XL / XXL

Certificats : SGS

---

## CONDITIONNEMENT :

- 1 carton 60x40x40 cm = 50 pcs = 12 kg (emballage individuel)

# VISIÈRE DE PROTECTION





*La sécurité était déployée dans les métros parisiens pour ce premier jour de déconfinement, lundi 11 mai.*

- CE & FDA
- Ajustable à l'arrière de la tête





---

Disponible sous plusieurs conditionnements:

- 30 mL
  - 125 mL
  - 500 mL
  - 1L
  - 5 L
- 

Wash  
YOUR  
Hands

# APPAREILS DE MESURE



CAPTEUR  
INFRAROUGE



MATIÈRE:  
ACIER



PRISE DE  
TEMPERATURE  
INTELLIGENTE



DOSE  
INDIVIDUELLE



PAS DE CÂBLE  
ALIMENTATION  
INTÉGRÉE

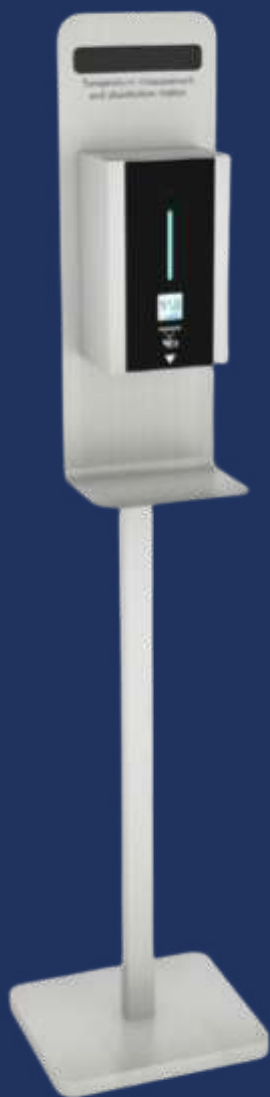
DISTRIBUTEUR  
AUTOMATIQUE DE  
GEL AVEC  
THERMOMÈTRE  
INTÉGRÉ



NOUVEAU MODÈLE 2021

Wash  
YOUR  
Hands





---

Cet appareil prend la température grâce à la Technologie Infrarouge.

Lors de la prise de température, celle-ci est annoncée via une voix intégrée à l'appareil.

---

---

Après la prise de température , mettez vos mains sous le distributeur, une dose de liquide sortira automatiquement.

Cet appareil combine les fonctions d'un thermomètre ainsi que d'un distributeur de gel. Facile d'utilisation, il dispense des doses de gel automatiquement, sans appuyer sur aucun bouton.

---

**Wash**  
YOUR  
**Hands**



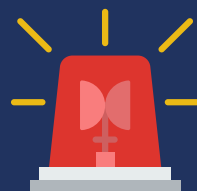
MESURE  
PRÉCISE



RÉTROÉCLAIRAGE  
LCD



32 DONNÉS  
HISTORIQUES



ALARME  
FIÈVRE



ÉCRAN HD

# THERMOMÈTRE INFRAROUGE





- Alarme fièvre : alarme pour toute température supérieure ou égale à 37,3 degrés C.
- Mesure infrarouge : pas de radiation
- Stockage : puce de mémoire intelligente
- Mesure facile : un bouton pour activation, verrouillage automatique après 30 sec
- Multifonctions : température d'enfants, chambre, eau, alimentation, animal de compagnie

- Garantie : 3 ans





MESURE  
PRÉCISE



RAPIDE



ARRÊT  
AUTOMATIQUE

# OXYMÈTRE DE DOIGT



---

- Écran : OLED

- Puissance : <30 mA

- Taille : 66 x 35 x 30,3 mm

- Poids : 35 g (sans piles)

---





MESURE  
PRÉCISE

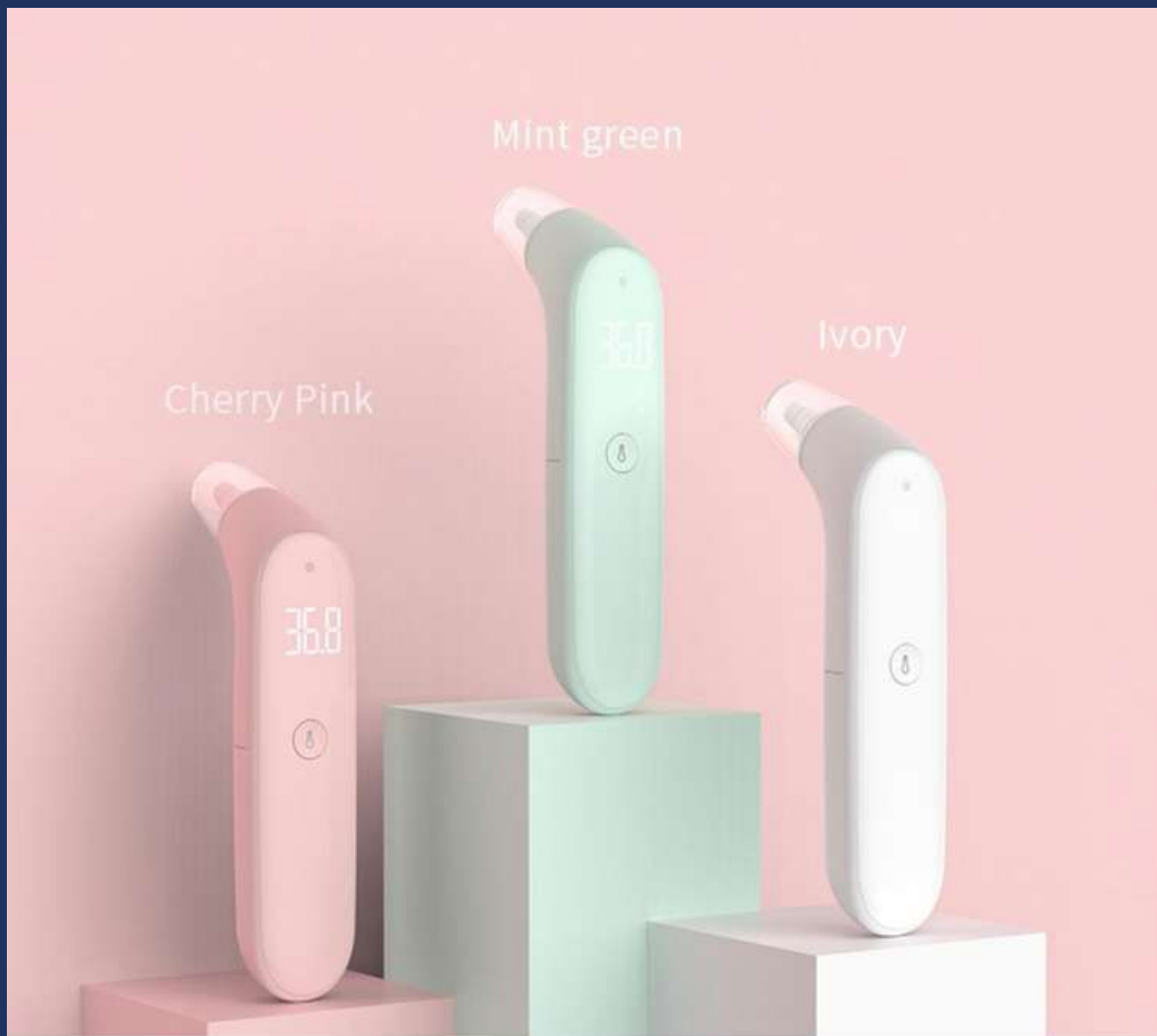


RAPIDE  
(1 SEC.)

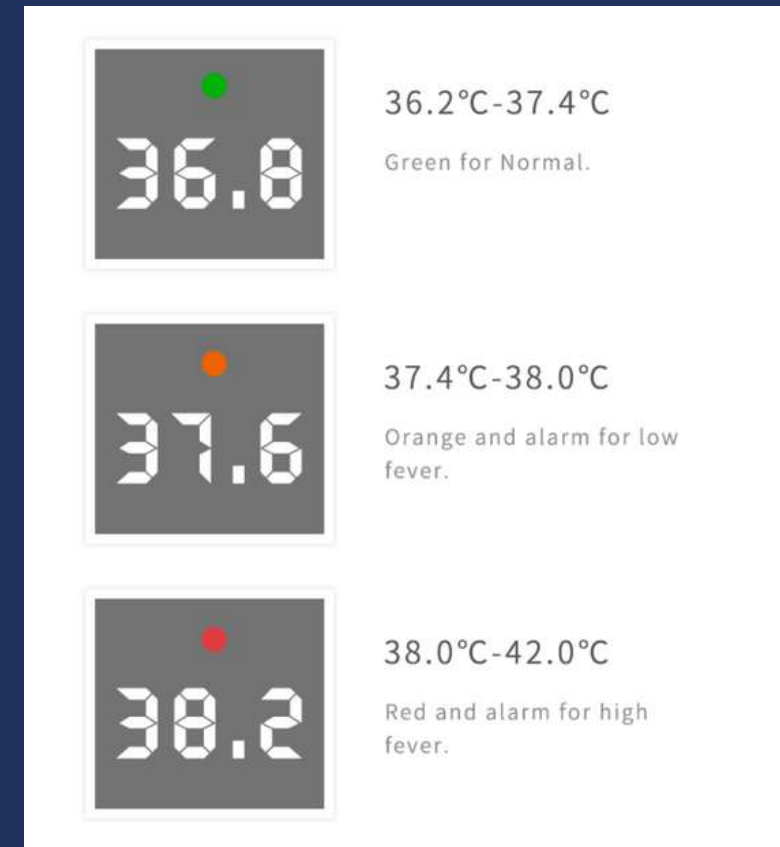


ALARME  
FIÈVRE

# THERMOMÈTRE INFRAROUGE TYMPANIQUE



- 
- Modes : tympanique + frontal
  - Alarme température :
    - Vert : normale
    - Orange : 37,4-38
    - Rouge : 38-42.
  - Niveaux de température : 32-42,9
  - Écran : digital
  - Taille : 154,6 x 35,6 x 58,3 mm
  - Poids : 40 g (sans piles)
  - Garantie : 3 ans
- 



---

# BOITIER DE STÉRILISATION UV

---



MASQUE



TELEPHONE



MONTRE



BILLETS





- 
- Professionnel : accroche pour élastiques du masque
  - Efficace : tube UV avec une radiation plus large de 20 mm qu'un tube normal
  - Désinfection rapide : 1 minute pour les petits objets ; 3-5 minutes pour les plus grands

---

- NV: 200 V

- RF : 50 Hz

- RP : 6W

- Taille : 34,6 x 21,1 x 11,4 cm

- Poids : 609 g

---



# CONDITIONS GÉNÉRALES DE VENTE & PRIX



Pour toute demande de cotation et des  
CGV, nous vous prions de nous écrire  
par mail à :

[contact@investhealth.fr](mailto:contact@investhealth.fr)

ou de nous appeler au :

+ 33 (0) 6 13 24 69 08

MERCI